

BENCH

WORKER

Novedad



4 productos en 1

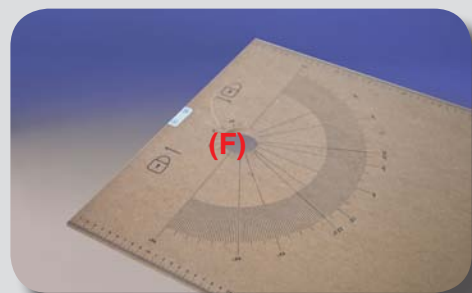


MESA DE TRABAJO TRANSFORMABLE EN ANDAMIO Y CARRO

Producto fabricado en aluminio con uniones en acero y PVC es una revolucionaria mesa de trabajo transformable en andamio y 2 tipos de carro. Ideal si buscas un producto funcional para uso profesional o doméstico.

Fácil de transportar, de almacenar en casa o en una furgoneta y útil para múltiples usos.

MESA DE TRABAJO: es su función principal, con altura ergonómica de 80 cm, tablero de madera con guía para medir ángulos y metros y así ayudar al operario en las tareas de medición y corte del material. El agujero F permite taladrar el material sin dañar la mesa del material.



Worker en posición de mesa de trabajo dotada de un tablero en madera multiuso graduado.

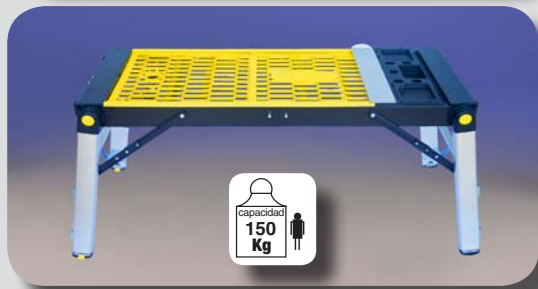
PLACA PARA USO DE MARTILLO (A): en la parte terminal del tablero hay instalada una placa en acero que permite el uso del martillo sin dañarlo.

CONTENEDORES DIFERENTES (B): en la parte terminal del tablero también hay una zona con varias aperturas y agujeros para colocar tornillos, pernos, destornilladores, sierras, martillos, etc.

RANURA PARA TUBOS (C): en su parte terminal existe una ranura para facilitar el corte de tubos.



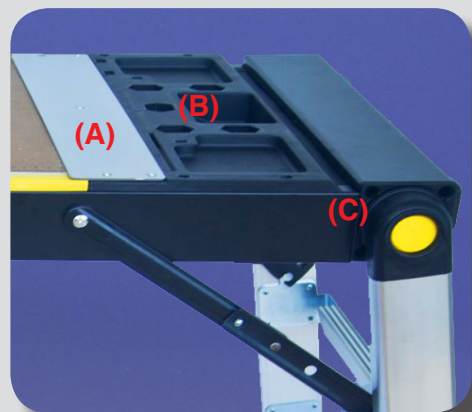
Worker puede ser utilizado en escaleras o desniveles.



Worker en posición de andamio con altura de 58 cm y superficie antideslizante. La superficie está fabricada en plástico antideslizante y reforzado y con ranuras para que caiga arena, cemento, pintura y otros materiales utilizados.



TOMA ELÉCTRICA: en la parte frontal hay instaladas 3 tomas eléctricas para permitir el uso cómodo de herramientas eléctricas. 250V 15Ah máx



BENCH WORKER



Worker transformado en carro de transporte.



Worker transformado en carro ultracompacto para trabajar debajo de algún vehículo o para transportar materiales pesados. Dotada de 2 ruedas pivotantes con freno.

MESA DE TRABAJO TRANSFORMABLE EN ANDAMIO Y CARRO

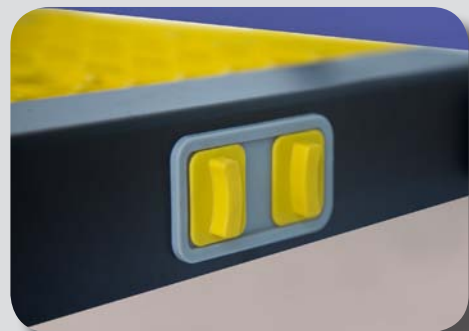
Worker se transforma gracias a un novedoso sistema telescópico. En pocos segundos se puede transformar de la posición de mesa de trabajo a la posición de carro, muy útil para transportar los materiales y herramientas de la furgoneta al lugar de trabajo.

4 ruedas giratorias (2 con freno) para permitir moverlo con comodidad.

Puede transformarse en carro ultracompacto para el transporte de materiales pesados.



ASA ERGONÓMICA EXTRAIBLE: cuando se utiliza como en posición de carro el asa puede extraerse para un uso más cómodo.



PULSADOR ERGONÓMICO PARA CERRARLO: basta con apretarlo pasando de la posición "mesa de trabajo" a la posición "carro".

CARACTERÍSTICAS TÉCNICAS

Dimensión del tablero de trabajo: 113x47 cm
Dimensiones para el transporte: 113x58x7.5 cm
Dimensiones del embalaje: 117x61x10.5 cm
Altura a plataforma: de 58 cm a 80 cm
Capacidad máx posición mesa de trabajo: 150 kg
Capacidad máx posición andamio: 150 kg
Capacidad máx posición carro: 100 kg
Toma eléctrica: 250V 15Ah máx
Peso: 17 kg



Lea atentamente y comprenda todas las INSTRUCCIONES DE MONTAJE Y USO antes de usar el producto. No seguir las normas de seguridad y otras precauciones básicas de seguridad puede resultar en lesiones personales graves.

Video

